



福島県立

ふたば未来学園中学校・高等学校

～寮説明会～

本校には、2つの寮があります

りっしりょう
立志寮

- ・中学生（ビクトリー生）
- ・トップアスリート系列の高校生
バドミントン部、野球部、女子サッカー一部、レスリング部

うみかぜりょう
海風寮

- ・中学生（一般生）
- ・アカデミック系列・スペシャリスト系列の高校生
- ・トップアスリート系列の高校生
男子サッカー一部

りっしりょう
立志寮

- ・ 開校と同時に開寮、
 現在 8 年目
- ・ 88 名が在寮

中学生	男子	女子	計
1 年	7	6	13
2 年	5	7	12
3 年	5	4	9
計	17	17	34
高校生	男子	女子	計
1 年	5	12	17
2 年	9	11	20
3 年	11	6	17
計	25	29	54
	男子	女子	合計
合計	42	46	88

うみかぜりょう
海風寮

- ・ 令和元年度開寮、
 現在 4 年目
- ・ 96 名が在寮

中学生	男子	女子	計
1 年	3	5	8
2 年	2	1	3
3 年	7	4	11
計	12	10	22
高校生	男子	女子	計
1 年	21	10	31
2 年	8	11	19
3 年	16	8	24
計	45	29	74
	男子	女子	合計
合計	57	39	96

寮職員について

- 本校寮には、寄宿舍指導員 7 名と寄宿舍監督者 16 名の合計 23 名の職員が 24 時間体制で勤務しており、非常災害や急な体調不良等にも対応できるようにしています。
- 指導員は、常日頃から学級担任や部活動顧問、養護教諭と情報共有することで連携を図り、寮生一人ひとりに寄り添った指導を心がけています。
- 指導員は、寮生だけでは解決できない問題や日々の生活に対して随時指導とアドバイスをし、共によりよい寮を創り上げています。

4

寮生活について

- 寮生活の目標
- 日課
- 自治会
- 行事
- 非常災害時の対応

5

寮生活の目標

共同生活を通じて規則と責任を重んじ、
親和・協調の精神を身につけるよう心がけ、
明るく有意義な寮生活を送る

6

日課

起床・洗面	6:15
点呼	6:25
朝食	6:30 ~ 8:00
登校	~ 8:20
昼食	12:00 ~ 13:30 ※学校休業日
入浴	17:00 ~ 20:50
夕食	18:30 ~ 20:00
学習時間	20:00 ~ 20:50
点呼	21:00
清掃	21:00~
消灯	22:00

点呼 … 朝晩全員で集合し点呼を実施
※現在は感染症対策として男女別で実施

食事 … 朝昼晩毎日提供

門限 … 中学生18:00
高校生20:00

学習 … 中学生は毎日20:00~食堂へ
集合し学習会を実施
高校生は各自

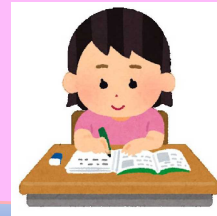
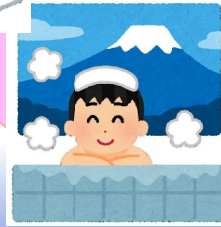
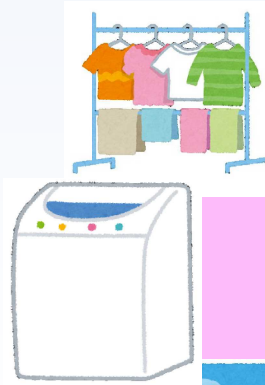
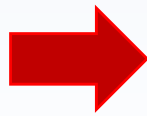
清掃 … 毎日共有エリアを清掃
自室は各自

7

日課

学校

寮



日課

食事寮食一朝・昼・夕

※登校日は学校給食



朝



夕



自治会

各寮ごとにリーダー会を中心として、寮生全員で構成された各委員会が日々活動している

リーダー会

【寮長・副寮長・フロアリーダー】

○日々の寮について話し合い、寮生がより楽しく快適に生活できるように努力している



10

自治会

委員会

- ・食育 … 食事への意識向上と食環境充実を目指す
- ・美化 … 寮の清掃を取りまとめ、常に清潔な寮を目指す
- ・環境 … 寮の備品等を管理し、安全で使いやすい環境を作る
- ・保健 … 寮の衛生環境を管理し、健康的な生活を送れるよう配慮する
- ・企画 … 行事の企画運営を務める

11

行事

企画委員会を中心に計画し運営される行事が定期的に行われ、特に夏祭り・クリスマス会・卒寮式は寮の**三大行事**と呼ばれています

4月	歓迎会
7月	七夕 夏祭り
9月	フロア分散会
12月	クリスマス会
1月	卒寮式
3月	フロア分散会

行事

歓迎会



行事

七夕 & 夏祭り



行事

七夕 & 夏祭り



非常災害時等の対応について

- 火災や地震、津波災害などを想定したマニュアルを作成し、緊急時でもすぐに対応できるよう心がけています。
- 各寮、年2回の避難訓練を実施することで、職員だけではなく寮長を中心とした寮生自身が、非常災害時の対応を習得できるようにしています。

16

避難訓練の様子



17

施設設備

立志寮

海風寮

18

玄関ホール

立志寮

海風寮



19

食堂

立志寮



海風寮

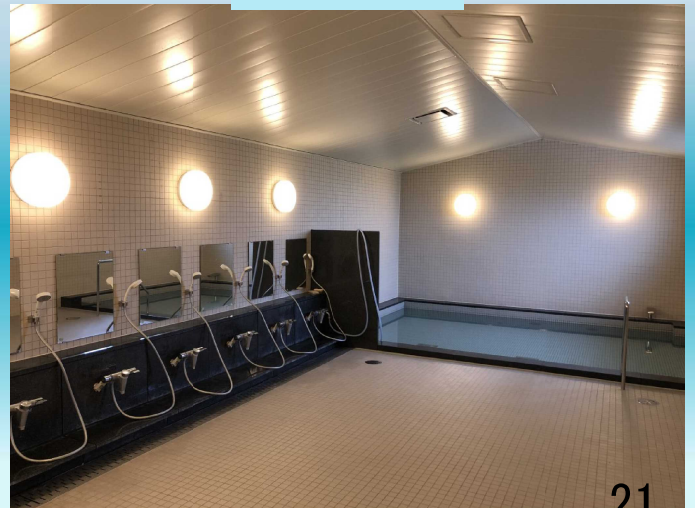


浴室

立志寮



海風寮



洗濯室

立志寮

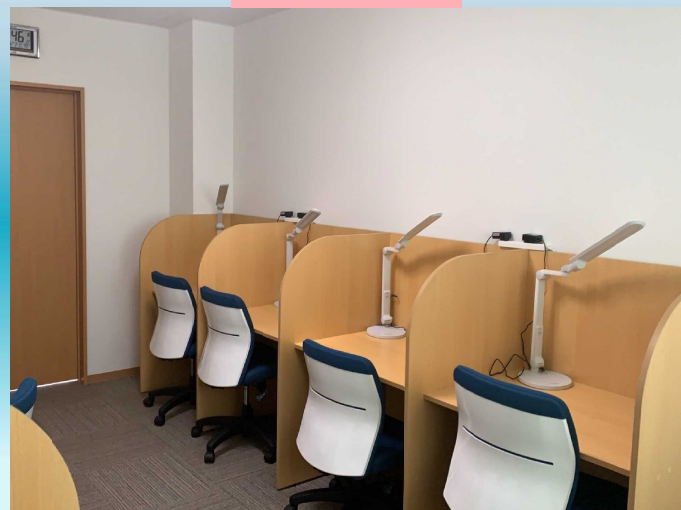


海風寮



学習室

立志寮



海風寮



談話室

立志寮



海風寮



静養室

立志寮



海風寮



居室

立志寮



海風寮



原則として2人1部屋

26

持ち込み可能な物

衣装ケース
(3、4段くらいのもの)



ハンガーラック



カラーボックス



27

その他

- 保護者会
- 寮費について
- 閉寮期間
- 入寮について

保護者会

令和4年4月発足

目的

- 寮における教育及び指導に関する理解を深め、学校と保護者が手を携えて寮生に寄り添い、個々の成長に合わせた手厚い支援と指導体制の確立を目的とする。
- 保護者同士が交流する機会を設け、寮生の成長や課題を共有しやすい環境をつくる。

保護者会

令和4年4月発足

組織

- 在寮生徒の保護者全員を会員とし、その中から役員を選出
- 立志寮より4名
(野球、女子サッカー、レスリング、バドミントン)
- 海風寮より3名
(男子サッカー、高校アガミック・スペシャリスト、中学一般生)
- 上記7名が各所属代表とし、役員となる
会 長 1 名 副会長 1 名 監査 2 名 幹事 3 名

30

寮費について

中学生

1ヶ月 29,000円 (寮での食費、管理経費)
※給食費は別途集金となります。
※給食費の兼ね合いで年度によって変更あり。

高校生

1ヶ月 35,000円 (食費、管理経費)

31

閉寮期間について

令和4年度は下記期間閉寮となります

お盆休み

8月 9日昼 ~ 8月16日昼

年末年始

12月28日昼 ~ 翌年1月4日昼 予定

入寮について

本校寮に入寮できる者は本校の生徒で、自宅からの通学が困難な生徒の内、校長の許可を得た者とする。

入寮について

提出書類（令和4年度例）

- 1 誓約書
- 2 寮費納入に関する確約書
- 3 寄宿舍指導員の私有車への同乗の承諾書
- 4 寮生及び保護者連絡先
- 5 物品持込み許可申請書

※保証人
世帯別・住所別

34

最後に

本校は中高一貫校であるため、寮には中学生、高校生がおり、学年や部活動の垣根を超えて共に生活をしています。多種多様な価値観を共有することで様々な経験を積み、成長できるのが寮生活なのではないかと思います。時には壁にぶつかることもありますが、共に助け合いながら頑張っ共同生活を送っています。

35



福島県立

ふたば未来学園中学校・高等学校

立志寮

- ・中学生（ピクトリ年生）
- ・トップアスリート系列の高校生
- ・バドミントン部、野球部、女子サッカー部、レスリング部

海風寮

- ・中学生（一般生）
- ・アカデミック系列
- ・スペンチャリスト系列の高校生
- ・トップアスリート系列の高校生
- 男子サッカー部



本校には2つの寮があります。

寮生活の目標
 共同生活を通じて規則と責任を重んじ、親和・協調の精神を身につけるよう心がけ、明るく有意義な寮生活を送る。

日課

起床・洗面	6:15
点呼	6:25
朝食	6:30 ~ 8:00
登校	~ 8:20
屋食	12:00 ~ 13:30 ※学校休業日
入浴	17:00 ~ 20:50
夕食	18:30 ~ 20:00
学習時間	20:00 ~ 20:50
点呼	21:00
清掃	21:00~
消灯	22:00



- ・日課に沿った生活をします。
- ・身の回りのことを自分自身で行います。
- ・集団生活となるため、人への思いやりを忘れずに生活します。
- ・寮のきままりを必ず守ります。

寮内の様子



※写真は、立志寮と海風寮の様子です。

寮の行事

4月	歓迎会
7月	七夕 夏祭り 避難訓練①
9月	フロア分散会
11月	避難訓練②
12月	クリスマス会
1月	卒寮式
3月	フロア分散会

寮生は、各行事を通して運営の仕方を学んだり、協働することで関係性を深めたりしています。

自治活動

- ◎寮長・副寮長・フロアリーダーといったリーダーが中心となって、寮生全員で構成された各委員会が日々活動しています。一人一人が役割意識を持って、集団のために活動しています。
- ◎リーダーたちは、日々の寮について話し合いを行い、寮生がより楽しく快適に生活できるように努力しています。また非常災害時は、避難指示の下、各リーダーが先導し避難します。



寮スタッフ

- 寮には、寄宿舎指導員と寄宿舎監督員が24時間体制で勤務しており、非常災害や急な体調不良等にも対応できるようにしています。
- 指導員は、常日頃から学級担任や部活動顧問、養護教諭と情報共有することで連携を図り、寮生一人ひとりに寄り添った指導を心がけています。
- 指導員は、寮生だけでは解決できない問題や日々の生活に対して随時指導とアドバイスをし、共によりよい寮を創り上げています。



- ・寮では、朝・昼・夕と食事が出ます。
- ・登校日は学校給食となるため、学校の食堂で屋食を食べます。