

学校評価・課題アンケート結果比較統計

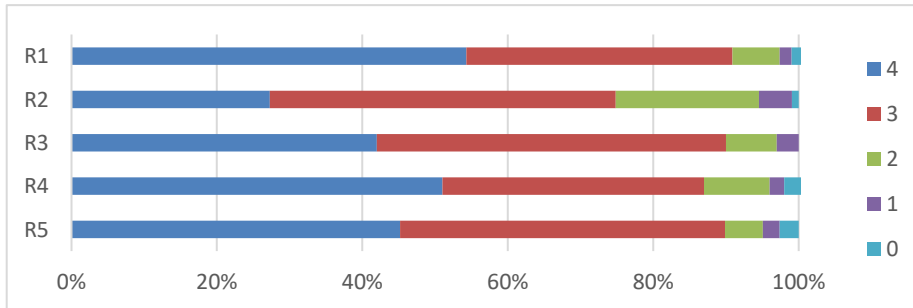
本校舎・生徒

[評価基準]

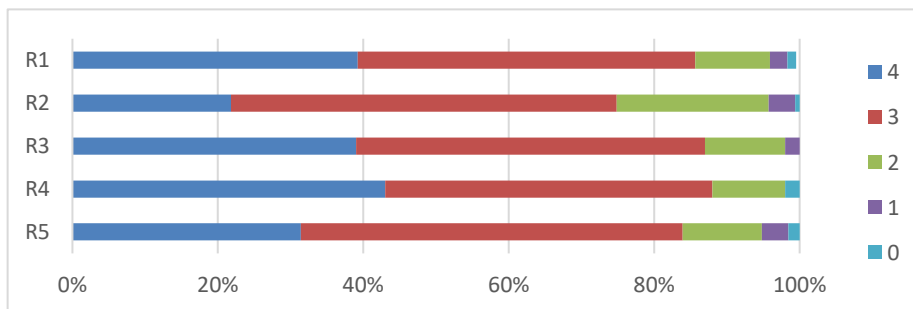
1/6

4 : そう思う 3 : 少しそう思う 2 : あまりそう思わない 1 : そう思わない 0 : 解答できない

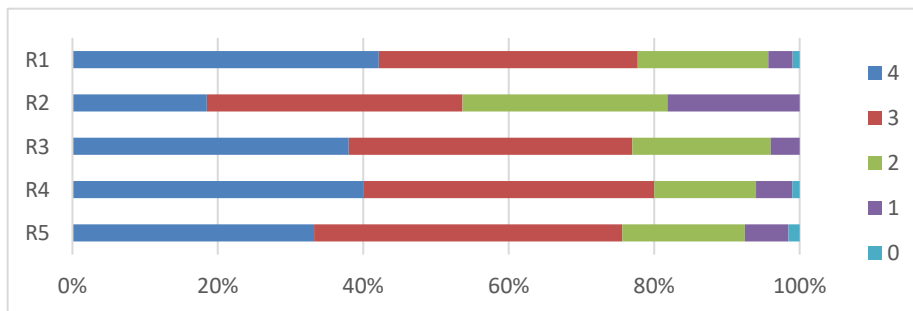
- 1 アクティブラーニング（主体的・対話的で深い学び）をはじめ、探究する力を育てる充実した授業が行われていると思いますか。
〔中学校のグローバルスタディ、哲学対話、海外研修、習熟度別クラス編成、個別添削等〕



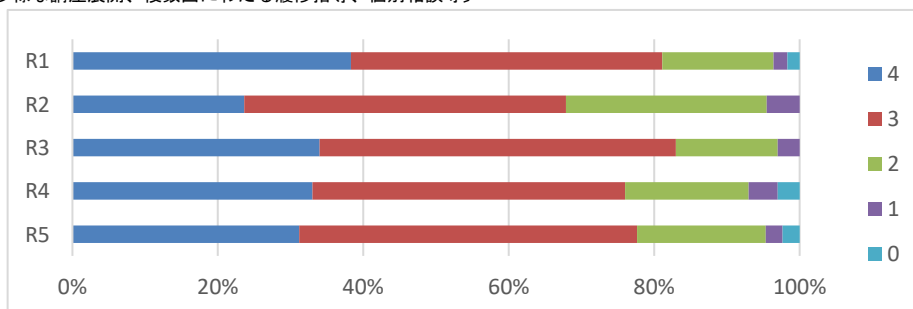
- 2 授業や課題などについて、適切で分かりやすく、丁寧な学習指導がなされていると思いますか。
〔課外授業、個別指導等〕



- 3 タブレットや電子黒板等を利用して、授業の充実が図られていると思いますか。
〔オンライン授業等の実施、アクティブラーニングスペースや選択教室等の活用、アプリ活用等〕



- 4 中高一貫校・総合学科としての教育課程の特色や履修・習得のしやすさを正しく理解できるよう、適切な指導が行われていると思いますか。
〔多様な講座展開、複数回にわたる履修指導、個別相談等〕



学校評価・課題アンケート結果比較統計

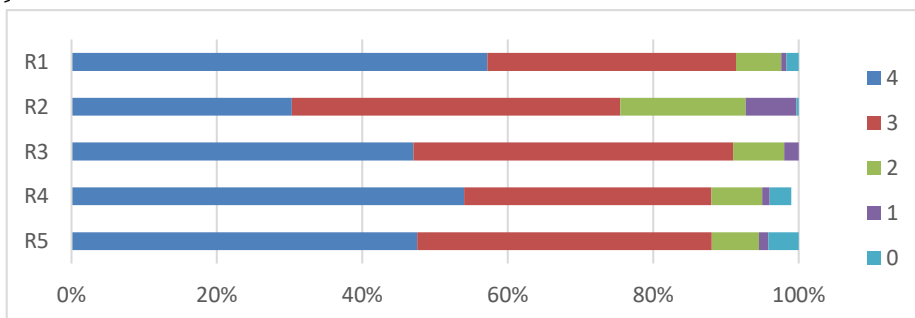
本校舎・生徒

[評価基準]

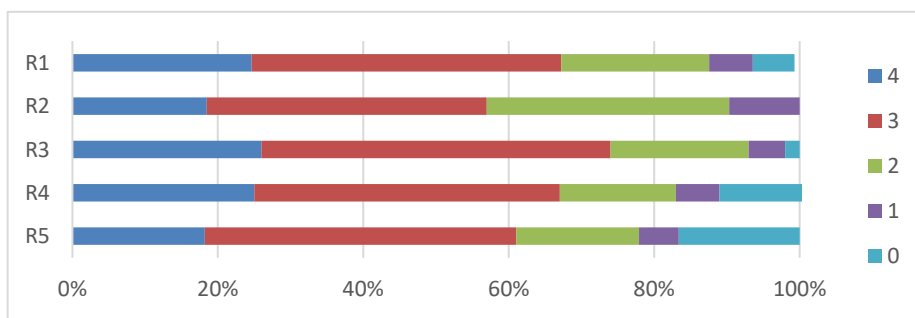
2/6

4 : そう思う 3 : 少しそう思う 2 : あまりそう思わない 1 : そう思わない 0 : 解答できない

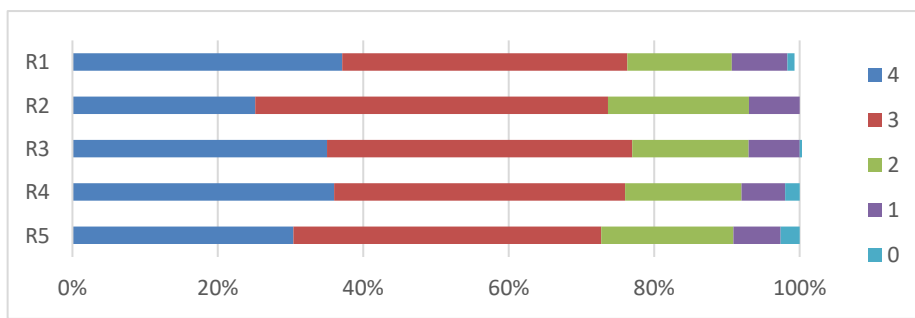
5 地域や関係組織・機関と連携し、特色ある教育活動が展開されていると思いますか。
 [ふたばの復興応援団、大学・企業・NPO、哲学対話、ふるさと創造学、未来創造探究、WVLコンソーシアム構築支援事業の取組等]



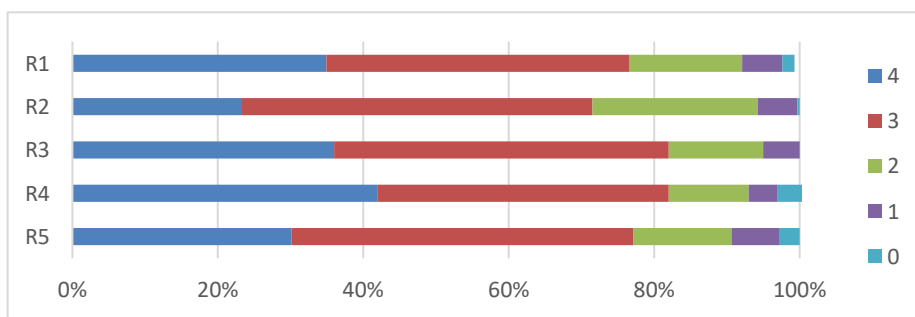
6 保護者と教師の会の組織の整備や活動の充実が進められていると思いますか。
 [総会、会報の発行、大学等見学会の実施、役員活動、給食試食会の実施等]



7 学校生活や社会生活を送るうえで必要となる基本的な生活習慣の確立に向け、適切な生徒指導が行われていると思いますか。
 [登校指導、服装・頭髪指導、あいさつやマナーに関する学年集会・ホームルーム活動等]



8 生徒の悩みや相談に対して、適切な対応がなされていると思いますか。
 [学年・年次懇談会、二者（三者）面談、スクールソーシャルワーカー・スクールカウンセラーの配置等]



学校評価・課題アンケート結果比較統計

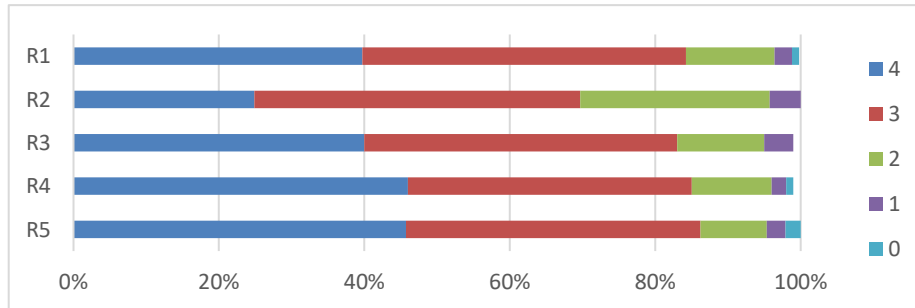
本校舎・生徒

[評価基準]

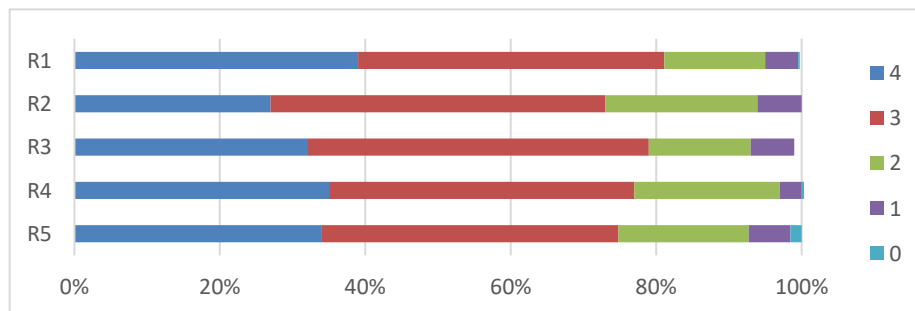
3/6

4 : そう思う 3 : 少しそう思う 2 : あまりそう思わない 1 : そう思わない 0 : 解答できない

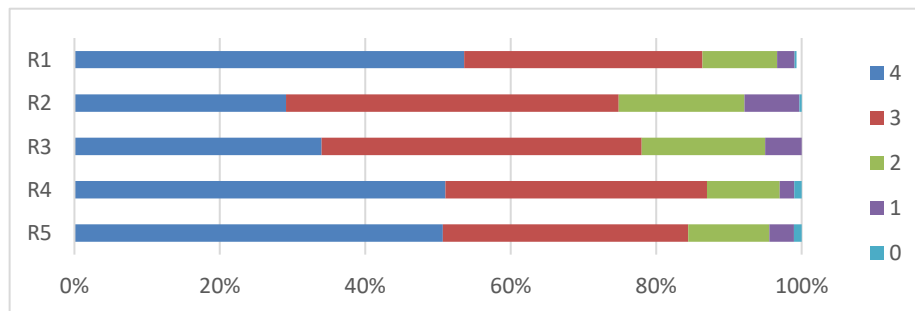
- 9 安全・防災教育や健康管理が積極的に取り組まれていると思いますか。
〔避難訓練、交通安全教室、薬物乱用防止講座、SNS講座、感染症対策、食育等〕



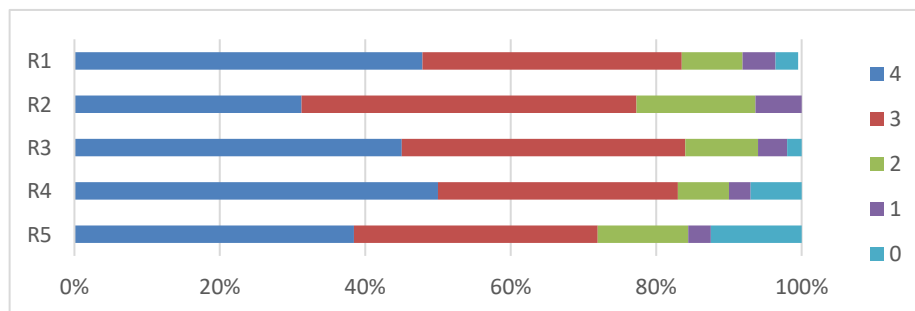
- 10 環境美化の取組が積極的になされていると思いますか。
〔一斉清掃、長期休暇前後の大掃除、その他の美化活動等〕



- 11 ホームルーム活動、生徒会活動、学校行事などが活発に行われていると思いますか。
〔球技大会、中高合同運動会、各委員会活動、修学旅行、遠足等〕



- 12 健康・安全に配慮しながら、充実した部活動が行われていると思いますか。
〔一斉下校日の設定、顧問の複数配置、外部コーチの配置等〕



学校評価・課題アンケート結果比較統計

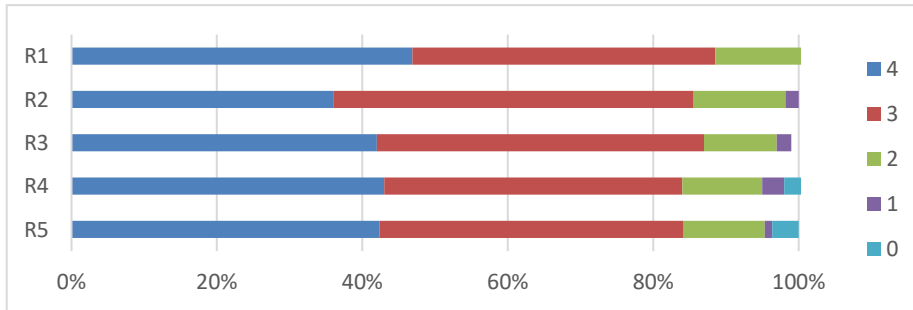
本校舎・生徒

[評価基準]

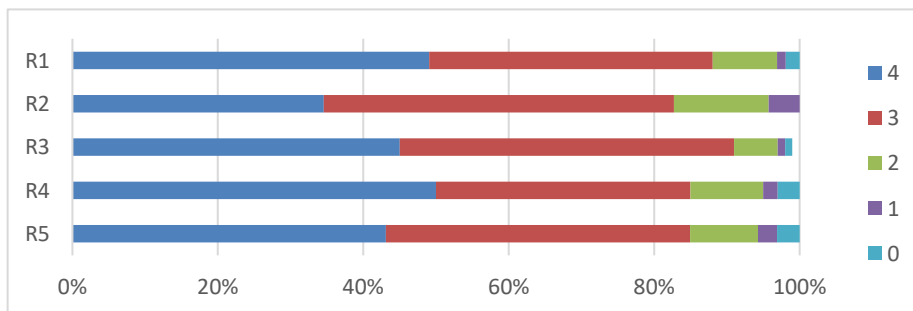
4/6

4 : そう思う 3 : 少しそう思う 2 : あまりそう思わない 1 : そう思わない 0 : 解答できない

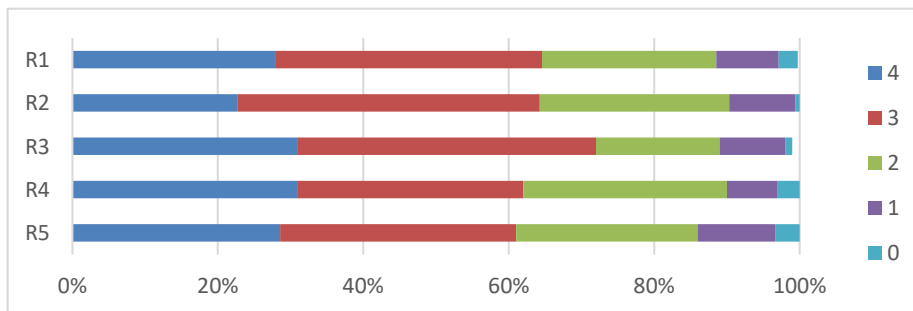
- 13 進路について考える取組が適切になされていると思いますか。
[進路の手引き、進路だより、学年だより、個別面談等]



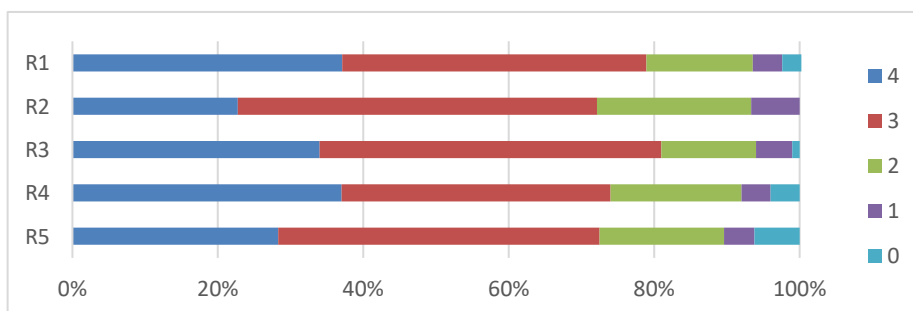
- 14 学力向上・進路実現に向けた取組が適切に行われていると思いますか。
[放課後学習、朝自習、平常課外、土曜開放、模擬試験、カタリバによる学習支援等]



- 15 創造力を豊かにし、人生をより深く生きる力を身につけていくための読書指導が行われていると思いますか。
[未来創造探究での資料調査、国語科の教科内にとどまらない働きかけや図書館だよりの発行及び図書館の利用推進等]



- 16 学校の情報発信が積極的に行われていると思いますか。
[新聞、ニュース、ホームページ、SNS等]



学校評価・課題アンケート結果比較統計

本校舎・生徒

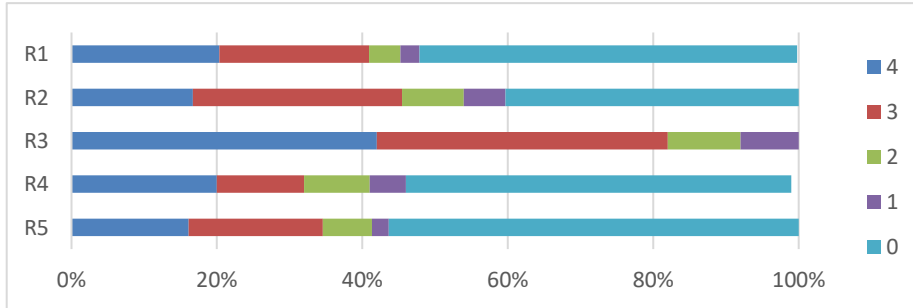
[評価基準]

5/6

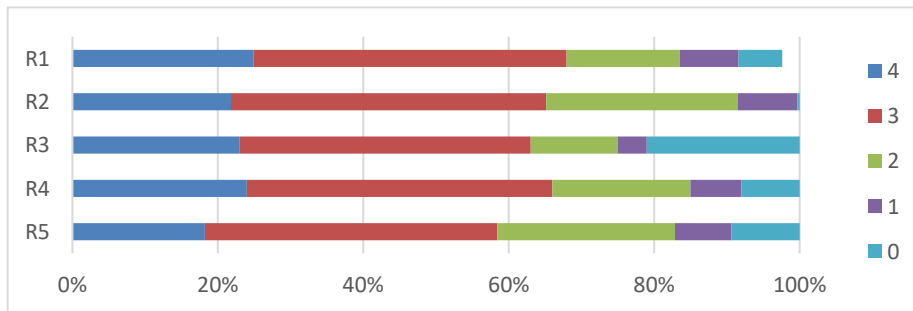
4 : そう思う 3 : 少しそう思う 2 : あまりそう思わない 1 : そう思わない 0 : 解答できない

[寮生のみ回答]

- 17 生徒の自主性を考えた寮の運営が行われていると思いますか。寮生以外の生徒は「0」と回答してください。
[寮役員組織、食育委員会、環境委員会等]



- 18 生徒や保護者等の意見・要望に対して、適切な対応や回答がなされていると思いますか。



学校評価・課題アンケート結果比較統計

本校舎・生徒

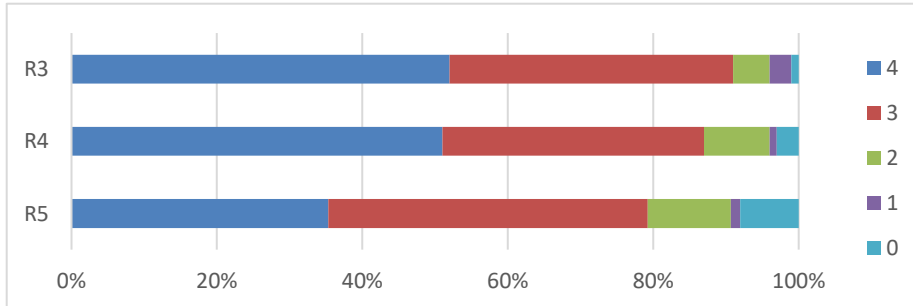
[評価基準]

6/6

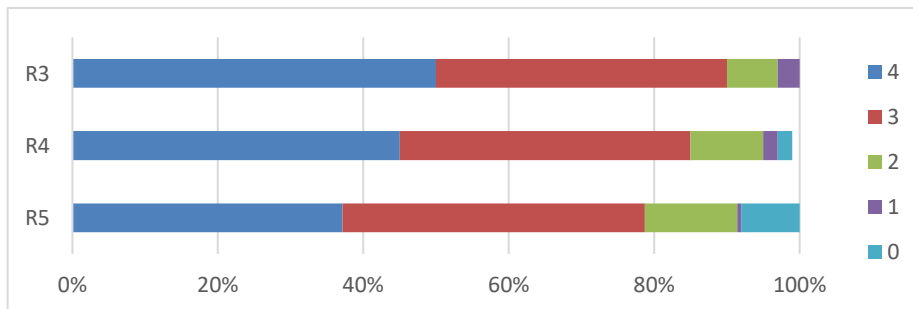
4：そう思う 3：少しそう思う 2：あまりそう思わない 1：そう思わない 0：解答できない

WWL（ワールド・ワイド・ラーニングコンソーシアム構築支援事業） について

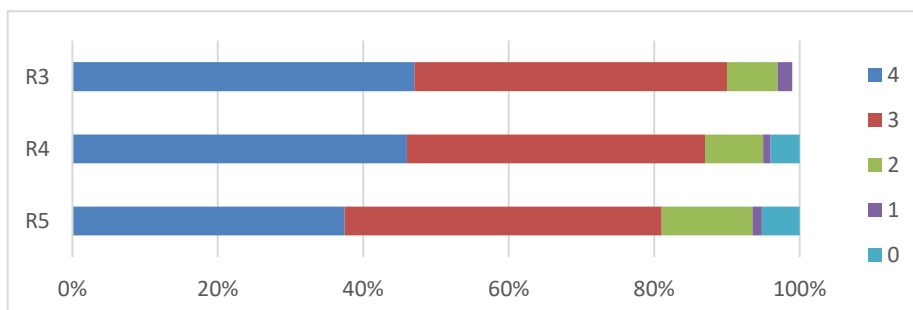
① 地域の課題や世界の課題と向き合う授業や活動が行われている。



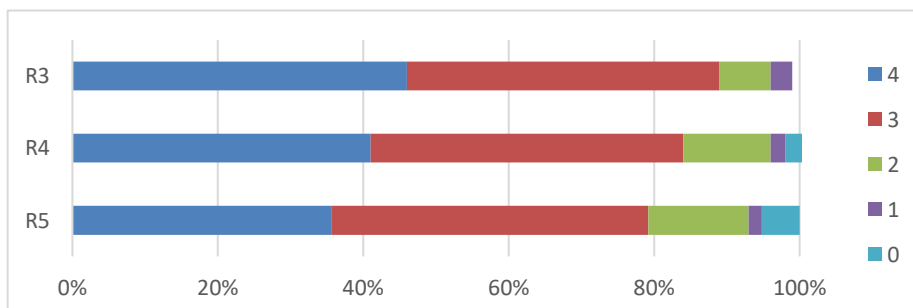
② 地域の課題や世界の課題に取り組むために、地域の方々や国内外の様々な組織（大学やNPO組織等）と連携している。



③ 地域の課題や世界の課題に向き合う授業や活動が、復興に取り組んでいる双葉郡にとって良い影響を与えている。



④ 地域だけでなくグローバルな視点（異文化理解やSDGsなど）を持てるような教育活動が展開されている。



学校評価・課題アンケート結果比較統計

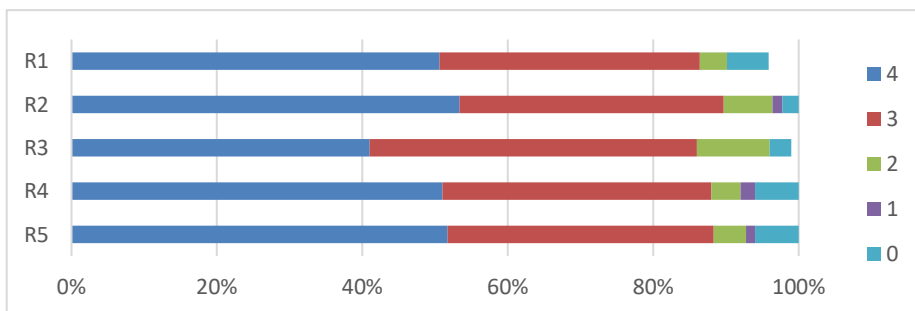
本校舎・保護者

[評価基準]

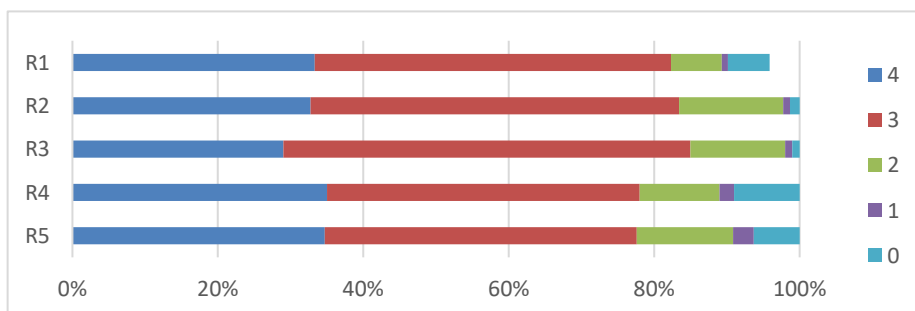
1/6

4 : そう思う 3 : 少しそう思う 2 : あまりそう思わない 1 : そう思わない 0 : 解答できない

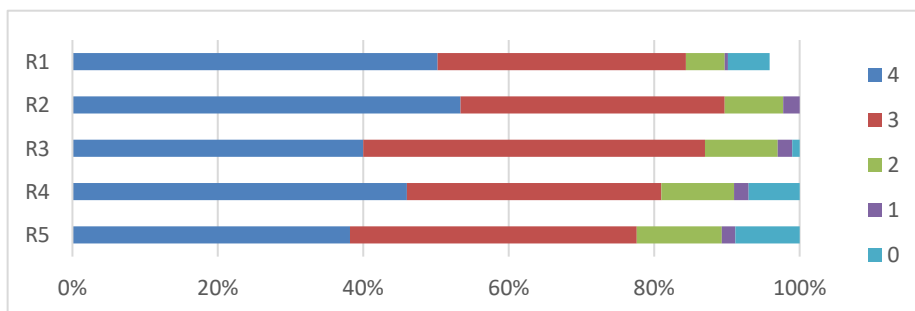
- 1 アクティブラーニング（主体的・対話的で深い学び）をはじめ、探究する力を育てる充実した授業が行われていると思いますか。
〔中学校のグローバルスタディ、哲学対話、海外研修、習熟度別クラス編成、個別添削等〕



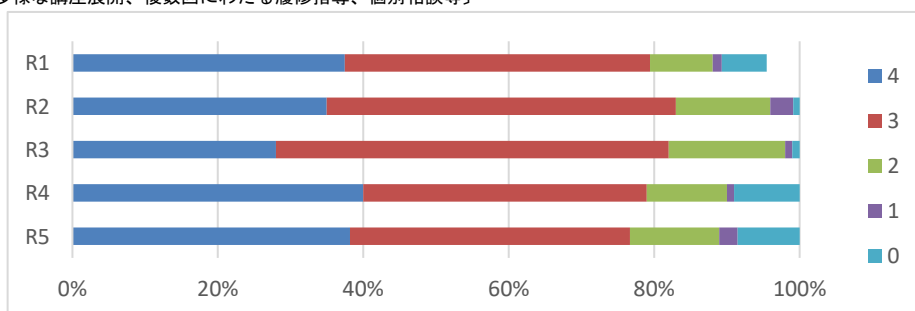
- 2 授業や課題などについて、適切で分かりやすく、丁寧な学習指導がなされていると思いますか。
〔課外授業、個別指導等〕



- 3 タブレットや電子黒板等を利用して、授業の充実が図られていると思いますか。
〔オンライン授業等の実施、アクティブラーニングスペースや選択教室等の活用、アプリ活用等〕



- 4 中高一貫校・総合学科としての教育課程の特色や履修・習得のしやすさを正しく理解できるよう、適切な指導が行われていると思いますか。
〔多様な講座展開、複数回にわたる履修指導、個別相談等〕



学校評価・課題アンケート結果比較統計

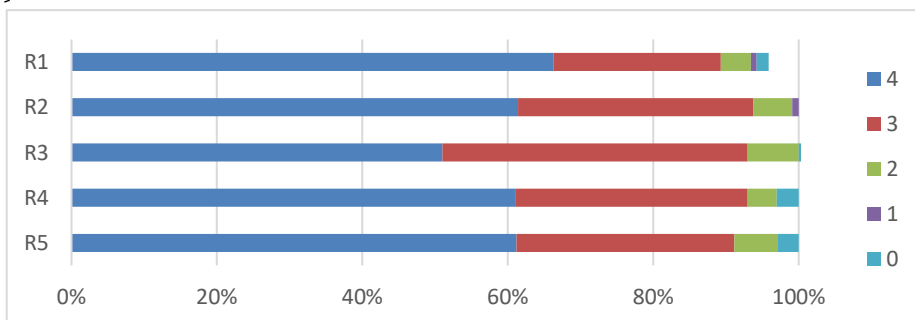
本校舎・保護者

[評価基準]

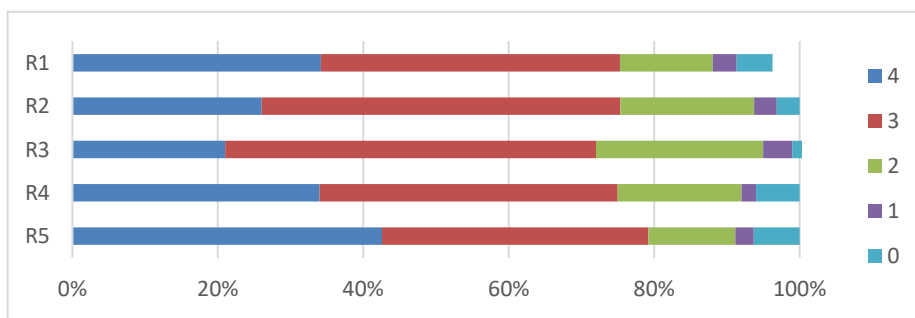
2/6

4 : そう思う 3 : 少しそう思う 2 : あまりそう思わない 1 : そう思わない 0 : 解答できない

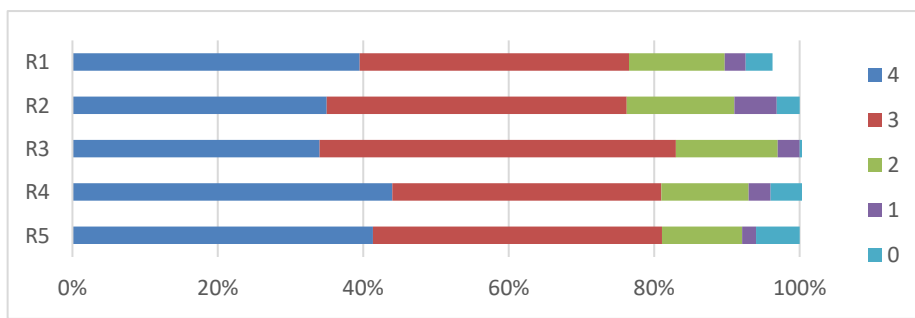
5 地域や関係組織・機関と連携し、特色ある教育活動が展開されていると思いますか。
 [ふたばの復興応援団、大学・企業・NPO、哲学対話、ふるさと創造学、未来創造探究、WVLコンソーシアム構築支援事業の取組等]



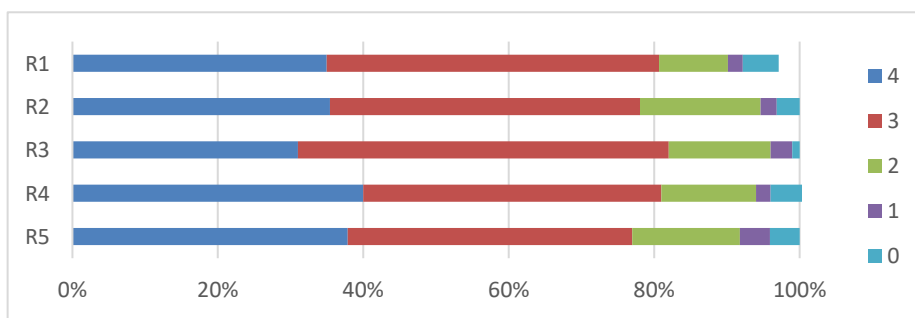
6 保護者と教師の会の組織の整備や活動の充実が進められていると思いますか。
 [総会、会報の発行、大学等見学会の実施、役員活動、給食試食会の実施等]



7 学校生活や社会生活を送るうえで必要となる基本的な生活習慣の確立に向け、適切な生徒指導が行われていると思いますか。
 [登校指導、服装・頭髪指導、あいさつやマナーに関する学年集会・ホームルーム活動等]



8 生徒の悩みや相談に対して、適切な対応がなされていると思いますか。
 [学年・年次懇談会、二者（三者）面談、スクールソーシャルワーカー・スクールカウンセラーの配置等]



学校評価・課題アンケート結果比較統計

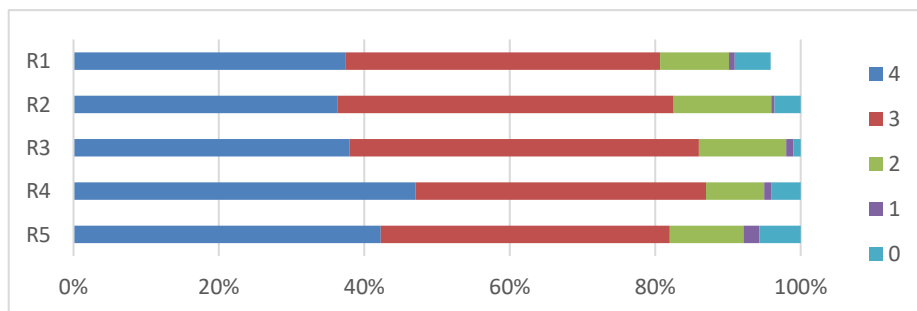
本校舎・保護者

[評価基準]

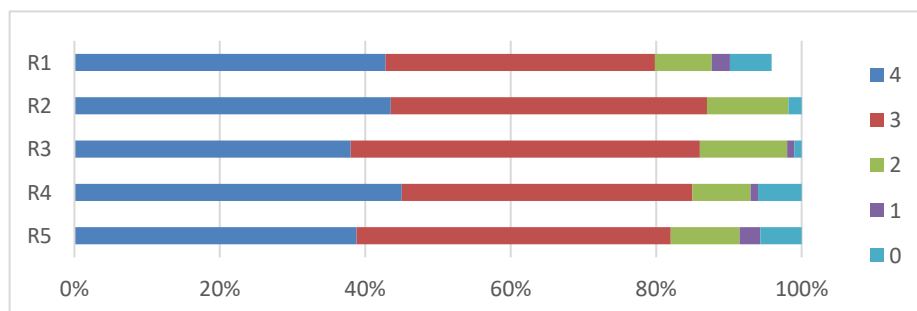
3/6

4 : そう思う 3 : 少しそう思う 2 : あまりそう思わない 1 : そう思わない 0 : 解答できない

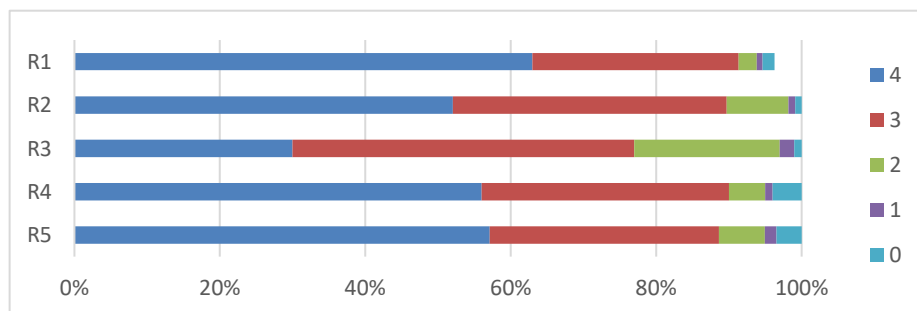
- 9 安全・防災教育や健康管理が積極的に取り組まれていると思いますか。
〔避難訓練、交通安全教室、薬物乱用防止講座、SNS講座、感染症対策、食育等〕



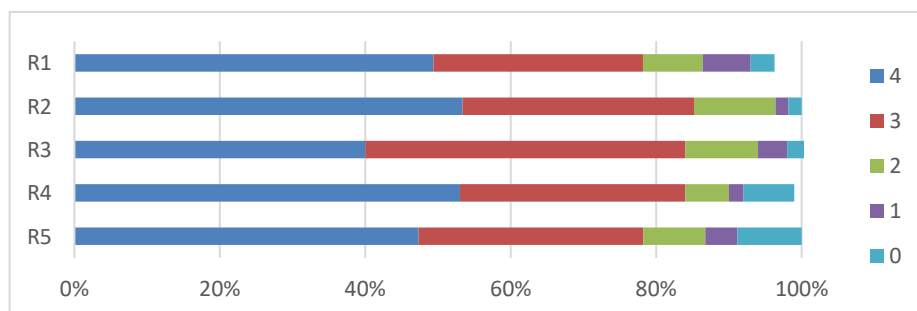
- 10 環境美化の取組が積極的になされていると思いますか。
〔一斉清掃、長期休暇前後の大掃除、その他の美化活動等〕



- 11 ホームルーム活動、生徒会活動、学校行事などが活発に行われていると思いますか。
〔球技大会、中高合同運動会、各委員会活動、修学旅行、遠足等〕



- 12 健康・安全に配慮しながら、充実した部活動が行われていると思いますか。
〔一斉下校日の設定、顧問の複数配置、外部コーチの配置等〕



学校評価・課題アンケート結果比較統計

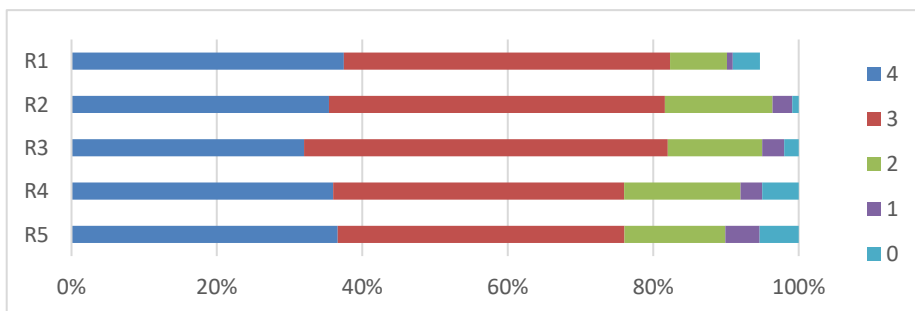
本校舎・保護者

[評価基準]

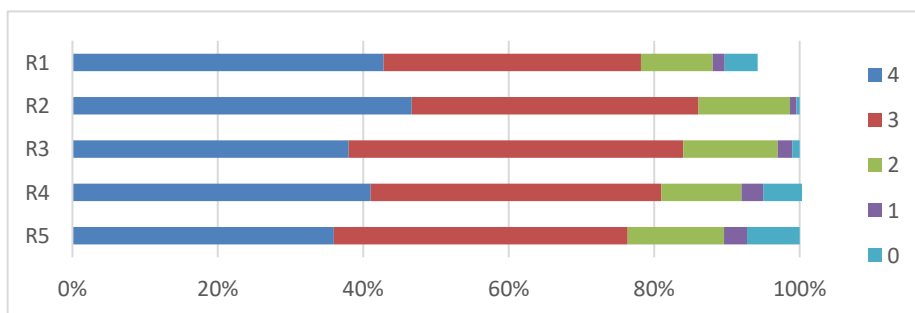
4/6

4 : そう思う 3 : 少しそう思う 2 : あまりそう思わない 1 : そう思わない 0 : 解答できない

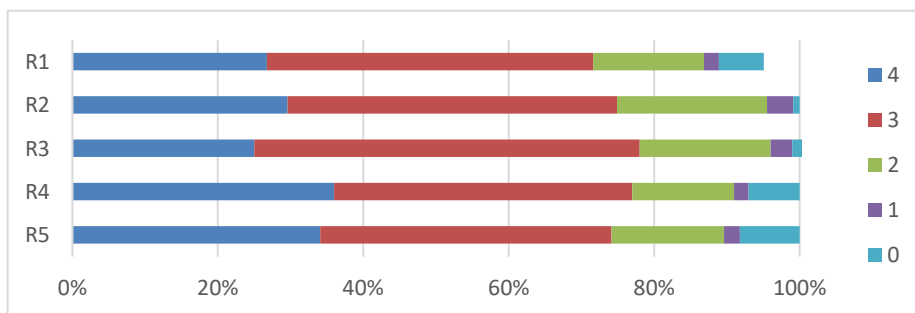
13 進路について考える取組が適切になされていると思いますか。
[進路の手引き、進路だより、学年だより、個別面談等]



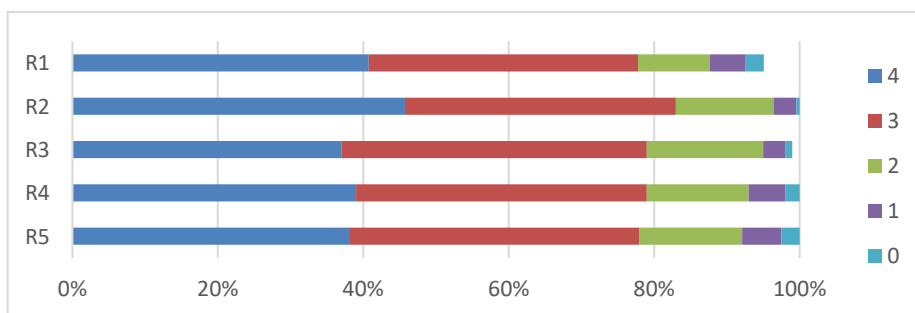
14 学力向上・進路実現に向けた取組が適切に行われていると思いますか。
[放課後学習、朝自習、平常課外、土曜開放、模擬試験、カタリバによる学習支援等]



15 創造力を豊かにし、人生をより深く生きる力を身につけていくための読書指導が行われていると思いますか。
[未来創造探究での資料調査、国語科の教科内にとどまらない働きかけや図書館だよりの発行及び図書館の利用推進等]



16 学校の情報発信が積極的に行われていると思いますか。
[新聞、ニュース、ホームページ、SNS等]



学校評価・課題アンケート結果比較統計

本校舎・保護者

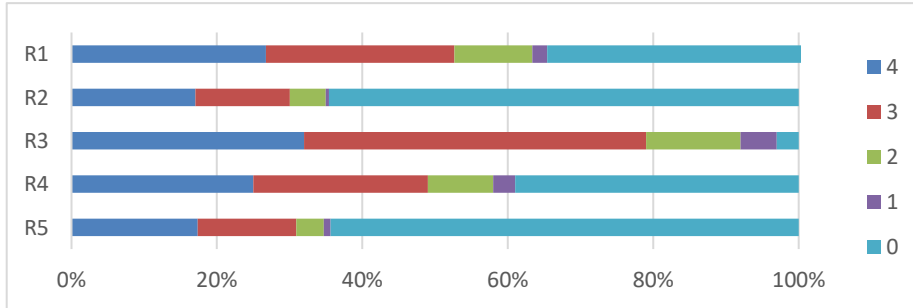
[評価基準]

5/6

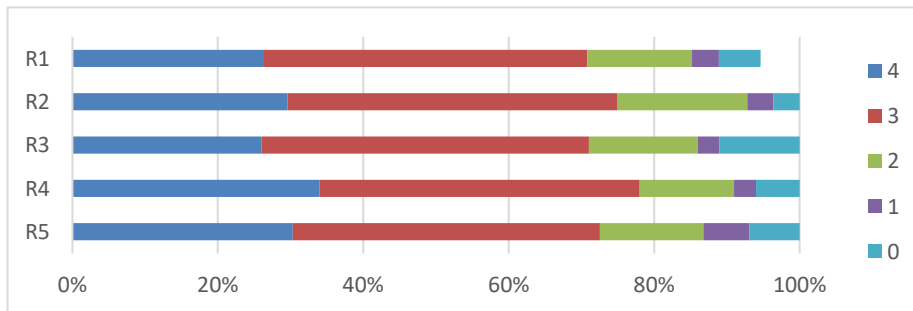
4 : そう思う 3 : 少しそう思う 2 : あまりそう思わない 1 : そう思わない 0 : 解答できない

[寮生のみ回答]

- 17 生徒の自主性を考えた寮の運営が行われていると思いますか。寮生以外の生徒は「0」と回答してください。
[寮役員組織、食育委員会、環境委員会等]



- 18 生徒や保護者等の意見・要望に対して、適切な対応や回答がなされていると思いますか。



学校評価・課題アンケート結果比較統計

本校舎・保護者

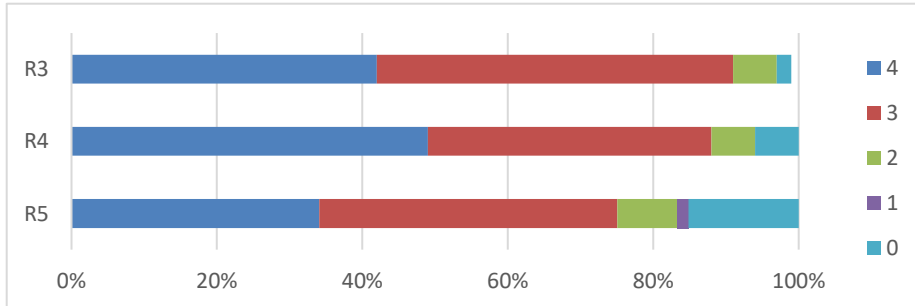
[評価基準]

6/6

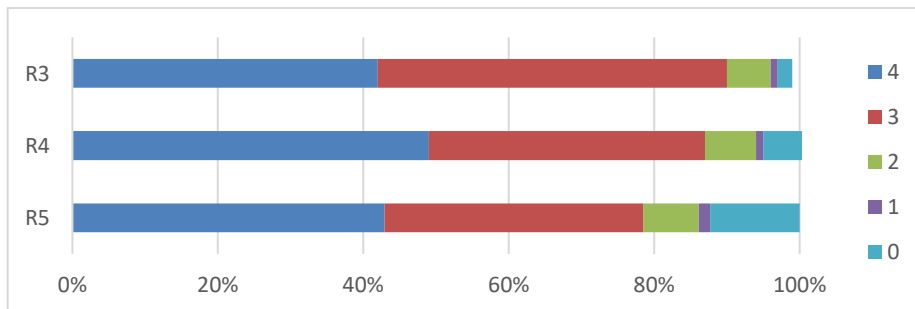
4 : そう思う 3 : 少しそう思う 2 : あまりそう思わない 1 : そう思わない 0 : 解答できない

WWL（ワールド・ワイド・ラーニングコンソーシアム構築支援事業） について

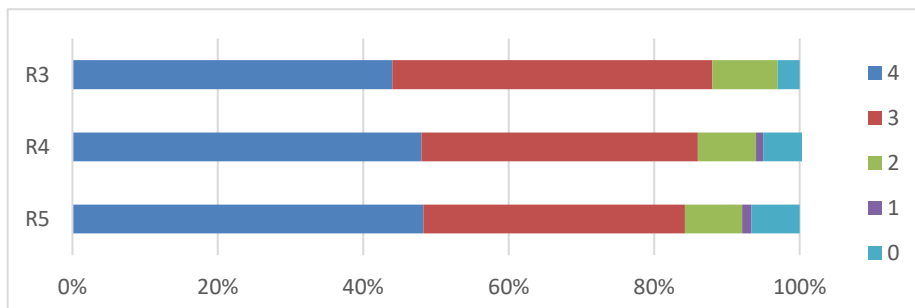
① 地域の課題や世界の課題と向き合う授業や活動が行われている。



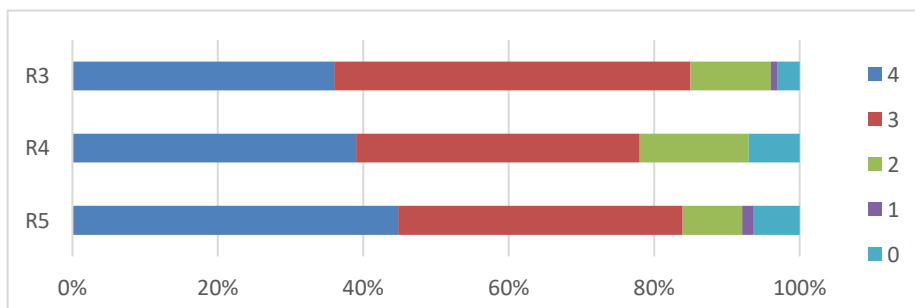
② 地域の課題や世界の課題に取り組むために、地域の方々や国内外の様々な組織（大学やNPO組織等）と連携している。



③ 地域の課題や世界の課題に向き合う授業や活動が、復興に取り組んでいる双葉郡にとって良い影響を与えている。



④ 地域だけでなくグローバルな視点（異文化理解やSDGsなど）を持てるような教育活動が展開されている。



学校評価・課題アンケート結果比較統計

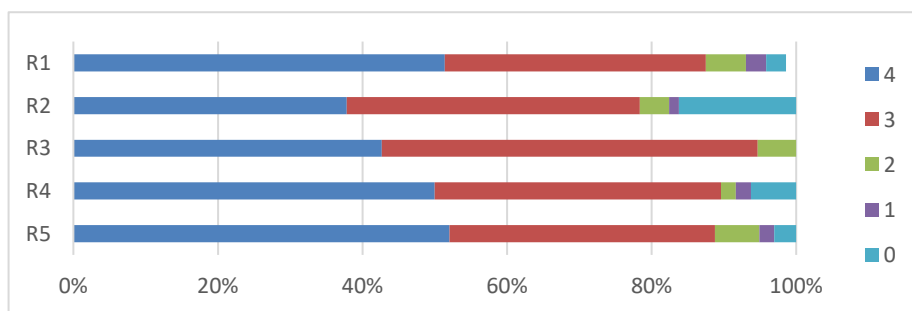
本校舎・教職員

[評価基準]

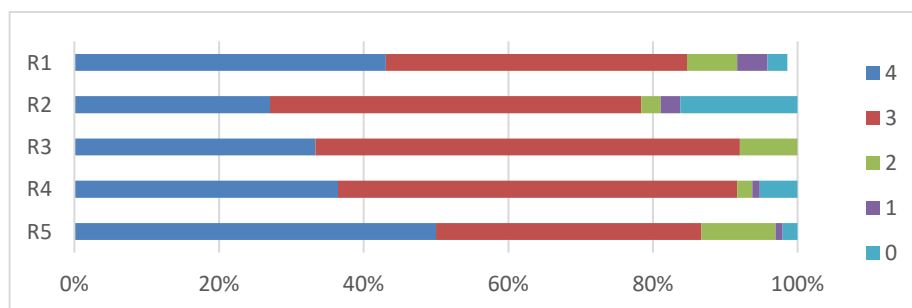
1/6

4 : そう思う 3 : 少しそう思う 2 : あまりそう思わない 1 : そう思わない 0 : 解答できない

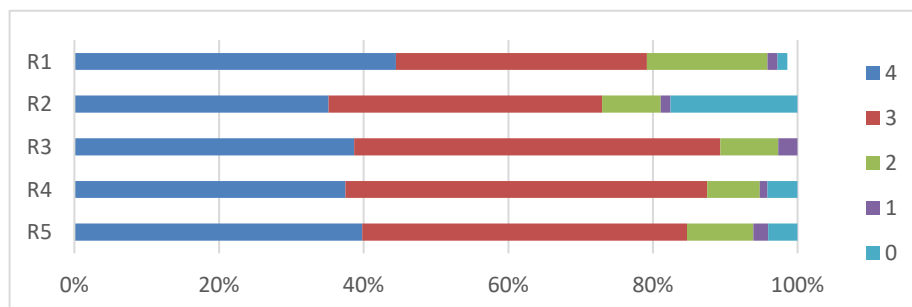
- 1 アクティブラーニング（主体的・対話的で深い学び）をはじめ、探究する力を育てる充実した授業が行われていると思いますか。
 【中学校のグローバルスタディ、哲学対話、海外研修、習熟度別クラス編成、個別添削等】



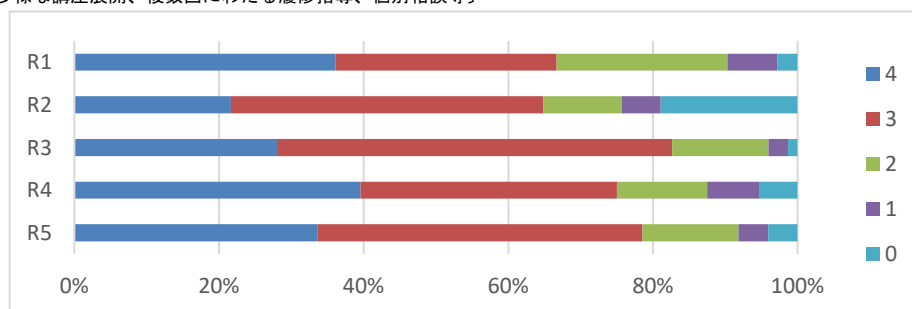
- 2 授業や課題などについて、適切で分かりやすく、丁寧な学習指導がなされていると思いますか。
 【課外授業、個別指導等】



- 3 タブレットや電子黒板等を利用して、授業の充実が図られていると思いますか。
 【オンライン授業等の実施、アクティブラーニングスペースや選択教室等の活用、アプリ活用等】



- 4 中高一貫校・総合学科としての教育課程の特色や履修・習得のしきみを正しく理解できるよう、適切な指導が行われていると思いますか。
 【多様な講座展開、複数回にわたる履修指導、個別相談等】



学校評価・課題アンケート結果比較統計

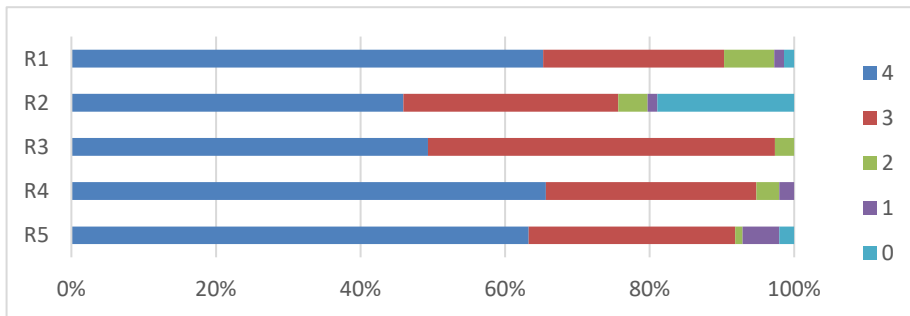
本校舎・教職員

[評価基準]

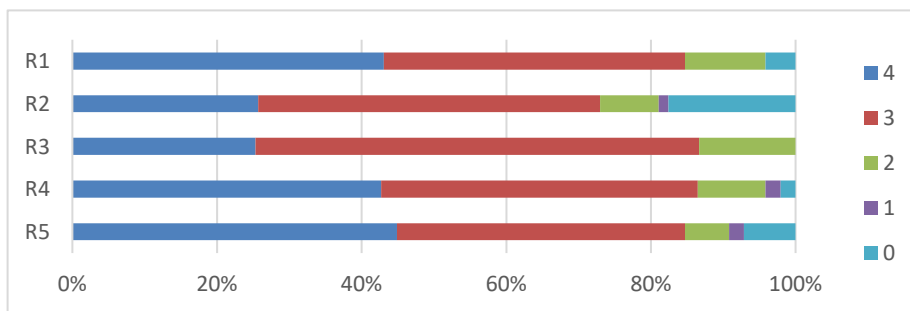
2/6

4 : そう思う 3 : 少しそう思う 2 : あまりそう思わない 1 : そう思わない 0 : 解答できない

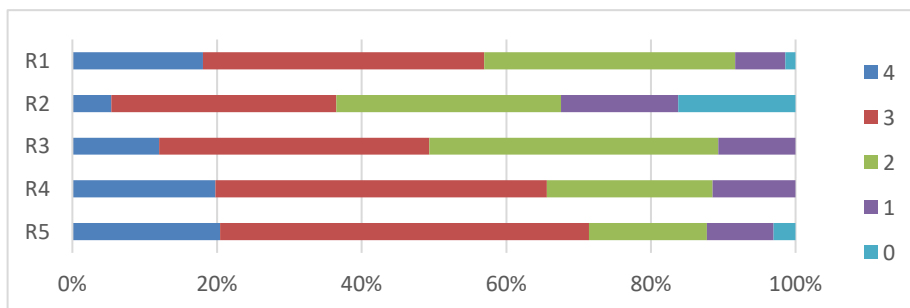
5 地域や関係組織・機関と連携し、特色ある教育活動が展開されていると思いますか。
 [ふたばの復興応援団、大学・企業・NPO、哲学対話、ふるさと創造学、未来創造探究、WWLコンソーシアム構築支援事業の取組等]



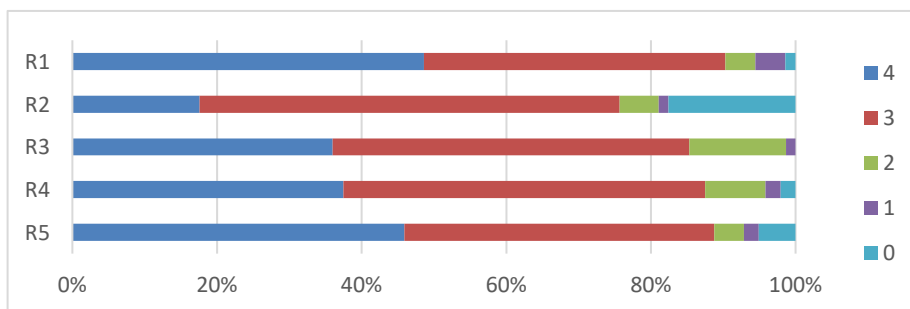
6 保護者と教師の会の組織の整備や活動の充実が進められていると思いますか。
 [総会、会報の発行、大学等見学会の実施、役員の活動、給食試食会の実施等]



7 学校生活や社会生活を送るうえで必要となる基本的な生活習慣の確立に向け、適切な生徒指導が行われていると思いますか。
 [登校指導、服装・頭髪指導、あいさつやマナーに関する学年集会・ホームルーム活動等]



8 生徒の悩みや相談に対して、適切な対応がなされていると思いますか。
 [学年・年次懇談会、二者（三者）面談、スクールソーシャルワーカー・スクールカウンセラーの配置等]



学校評価・課題アンケート結果比較統計

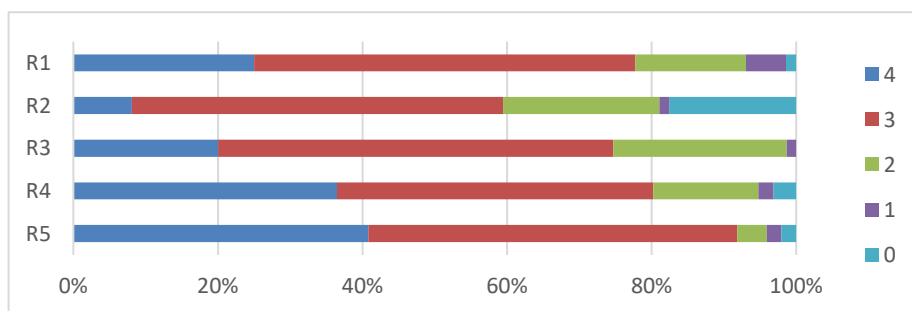
本校舎・教職員

[評価基準]

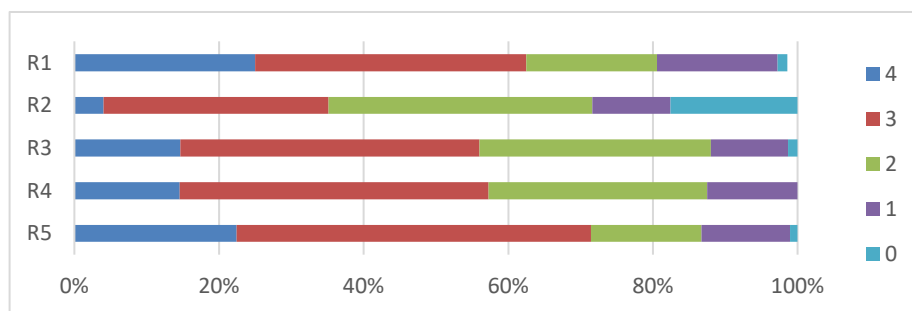
3/6

4 : そう思う 3 : 少しそう思う 2 : あまりそう思わない 1 : そう思わない 0 : 解答できない

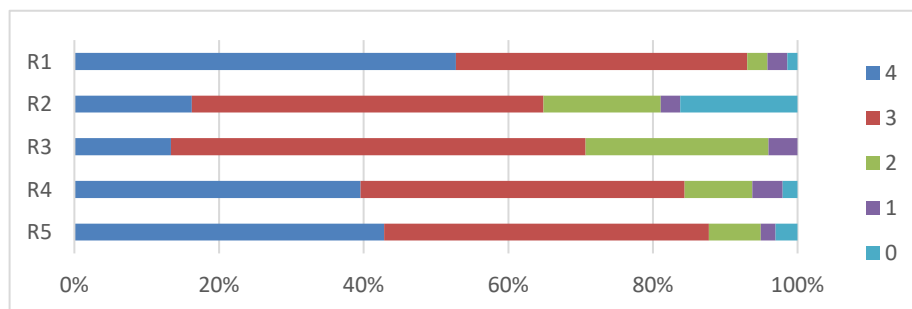
- 9 安全・防災教育や健康管理が積極的に取り組まれていると思いますか。
 [避難訓練、交通安全教室、薬物乱用防止講座、SNS講座、感染症対策、食育等]



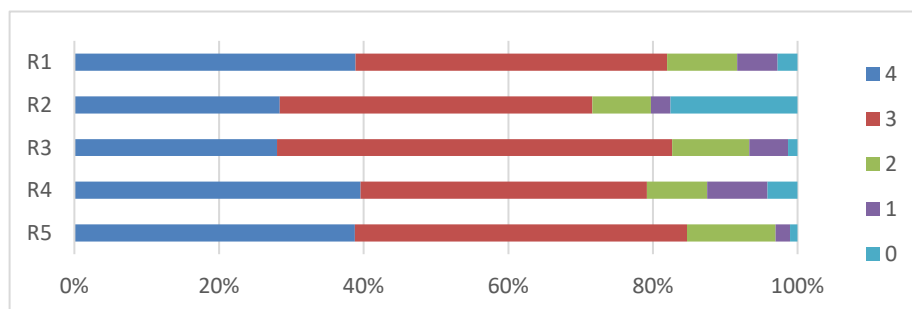
- 10 環境美化の取組が積極的になされていると思いますか。
 [一斉清掃、長期休暇前後の大掃除、その他の美化活動等]



- 11 ホームルーム活動、生徒会活動、学校行事などが活発に行われていると思いますか。
 [球技大会、中高合同運動会、各委員会活動、修学旅行、遠足等]



- 12 健康・安全に配慮しながら、充実した部活動が行われていると思いますか。
 [一斉下校日の設定、顧問の複数配置、外部コーチの配置等]



学校評価・課題アンケート結果比較統計

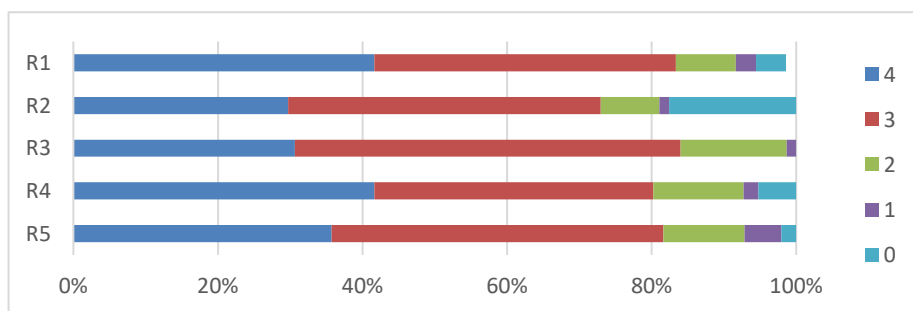
本校舎・教職員

[評価基準]

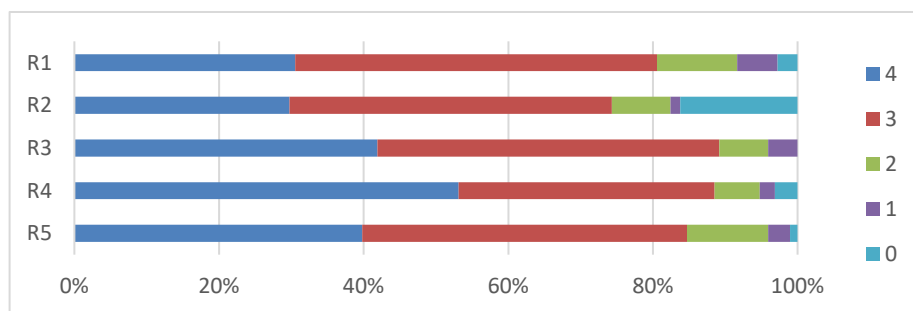
4/6

4 : そう思う 3 : 少しそう思う 2 : あまりそう思わない 1 : そう思わない 0 : 解答できない

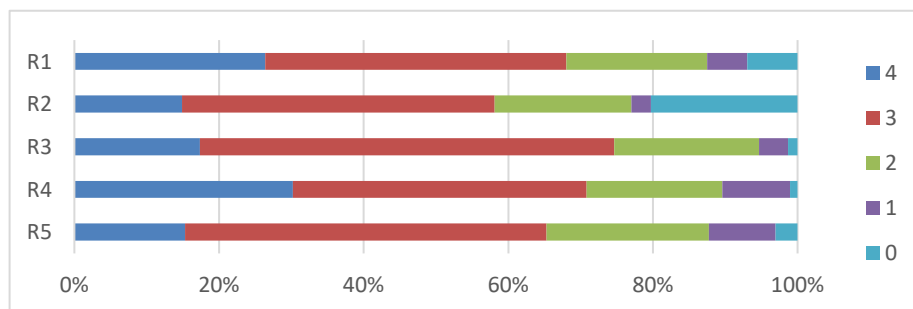
- 13 進路について考える取組が適切になされていると思いますか。
 [進路の手引き、進路だより、学年だより、個別面談等]



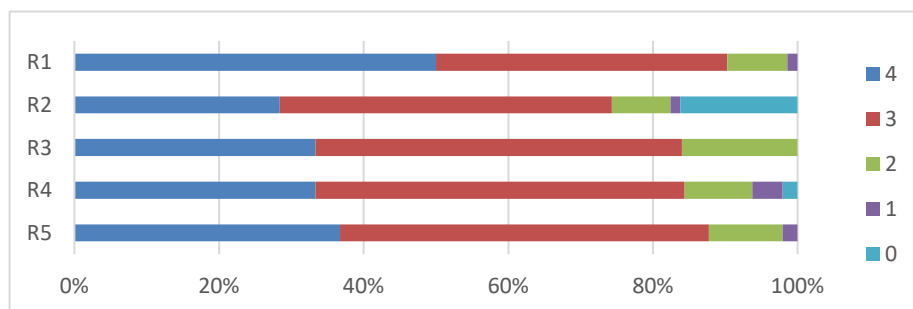
- 14 学力向上・進路実現に向けた取組が適切に行われていると思いますか。
 [放課後学習、朝自習、平常課外、土曜開放、模擬試験、カタリバによる学習支援等]



- 15 創造力を豊かにし、人生をより深く生きる力を身につけていくための読書指導が行われていると思いますか。
 [未来創造探究での資料調査、国語科の教科内にとどまらない働きかけや図書館だよりの発行及び図書館の利用推進等]



- 16 学校の情報発信が積極的に行われていると思いますか。
 [新聞、ニュース、ホームページ、SNS等]



学校評価・課題アンケート結果比較統計

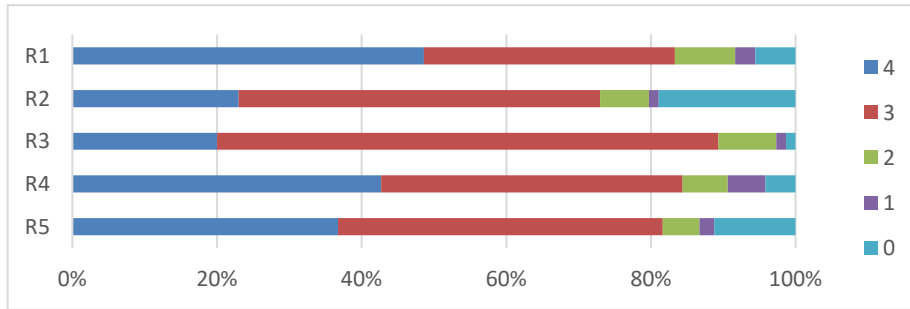
本校舎・教職員

[評価基準]

5/6

4 : そう思う 3 : 少しそう思う 2 : あまりそう思わない 1 : そう思わない 0 : 解答できない

17 生徒や保護者等の意見・要望に対して、適切な対応や回答がなされていると思いますか。



学校評価・課題アンケート結果比較統計

本校舎・教職員

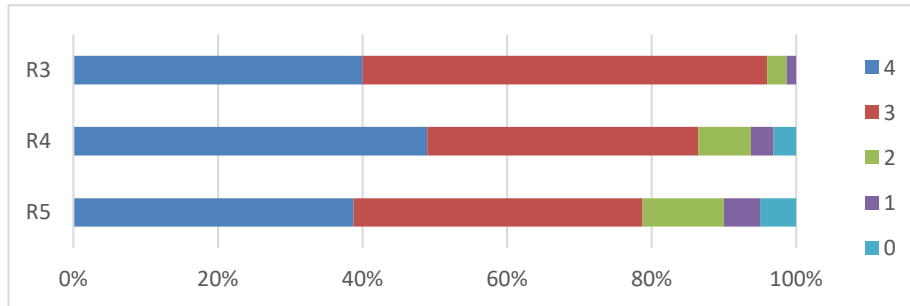
[評価基準]

6/6

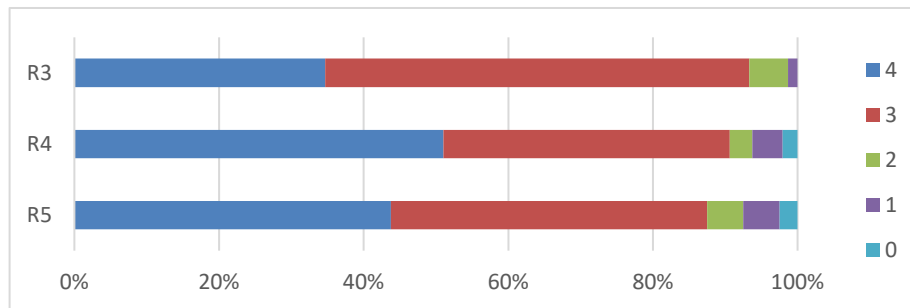
4：そう思う 3：少しそう思う 2：あまりそう思わない 1：そう思わない 0：解答できない

WWL（ワールド・ワイド・ラーニングコンソーシアム構築支援事業） について

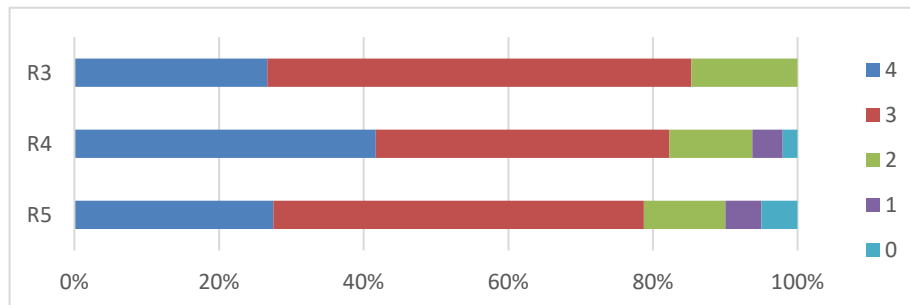
① 地域の課題や世界の課題と向き合う授業や活動が行われている。



② 地域の課題や世界の課題に取り組むために、地域の方々や国内外の様々な組織（大学やNPO組織等）と連携している。



③ 地域の課題や世界の課題に向き合う授業や活動が、復興に取り組んでいる双葉郡にとって良い影響を与えている。



④ 地域だけでなくグローバルな視点（異文化理解やSDGsなど）を持てるような教育活動が展開されている。

